



La versione ultra-accessoriata del Jeanneau Yachts 60 con hard top e rollbar, sprayhood, tendalino a prua. Nella pagina accanto, la più pulita coperta della versione "Mediterranean Sport".

JEANNEAU YACHTS 60

Non chiamatemi barca di serie

Concetti rivoluzionari nel nuovo 18 metri francese che offre inusuali personalizzazioni. Le configurazioni degli interni hanno 19 possibilità da tre a sei cabine!

di Eugenio Ruocco

Vi mostriamo in anteprima i rendering del nuovo Jeanneau Yachts 60 che sarà svelato al salone di Dusseldorf a gennaio 2021 e che va ad inserirsi nella gamma "leisure" del cantiere francese, che conta già i 51, 54 e 64 piedi. Il progetto è del "veterano" Philippe Briand, con gli interni di Andrew Winch. La ricerca di un comfort a bordo, tratto distintivo di Jeanneau, si coniuga con il desiderio di offrire uno yacht in grado di offrire buone performance in navigazione, grazie alla sua lunga linea di galleggiamento, alla distribuzione equilibrata dello spazio abitativo e dei pesi. Il layout esterno è caratterizzato da una prua rovesciata, con delfiniera integrata, da un bordo libero alto. Pur avendo una larghezza massima tutto sommato contenuta (5,20 m), questa si sviluppa

I NUMERI DEL JEANNEAU YACHTS 60
 Lungh. f.t.: 18,39 m
 Baglio max.: 5,20 m
 Pesc. (chiglia lunga/corta): 2,55/2,10 m
 Cabine: 3-4-5-6
 Capacità carb.: 318 l
 Capacità acqua: 380 l
 Progetto: Philippe Briand
 Interni: Andrew Winch
www.jeanneau.com

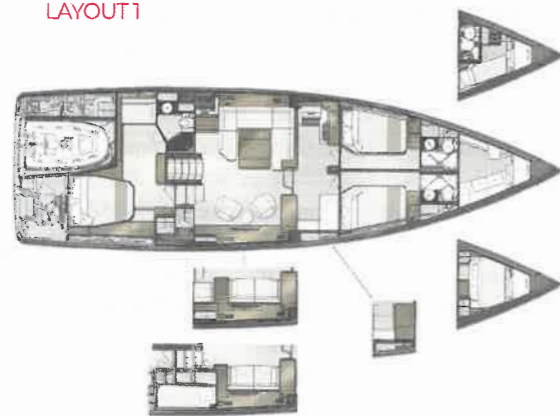
già da prua e prosegue sino a poppa con la massima larghezza così da consentire generosi spazi sopra e sottocoperta. A poppa trova spazio un garage per un tender di 3 metri.

LA COPERTA COME VUOI TU

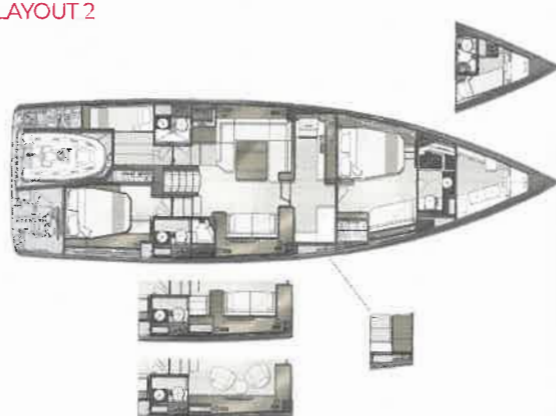
Il leitmotiv che guida il progetto, però, è soprattutto uno. Personalizzazione. In coperta, ad esempio, è possibile scegliere rollbar, l'hard top, sprayhood, il tendalino prodiero, la cucina esterna, lo strallo amovibile, il rollaranda nell'albero ecc. Ci sarà un package "Mediterranean Sport", così come una versione ultra-accessoriata adattata per la crociera "au large". Questa duttilità, unita alla possibilità di avere fino a 19 diversi layout interni (con 3, 4, 5 e persino 6 cabine!) rendono questo 18,39 m una barca semi-custom.

UNA BARCA "LEGO"
 Gli interni del nuovo Jeanneau Yachts 60 offrono ben 19 possibilità di personalizzazione: qui a lato tre configurazioni con tutti le variazioni disponibili. La versione 1, ad esempio, con armatoriale a poppa (la 2 ha l'armatoriale a prua) e a tre cabine può ospitare una ulteriore doppia o una singola con bagno per equipaggio al posto della cala vele e una doppia a castello in quadrato. La versione 3, ideale per il charter o per le famiglie molto numerose, arriva a 6 cabine!

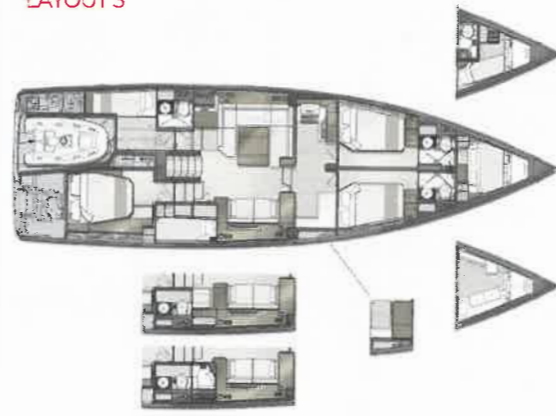
LAYOUT 1



LAYOUT 2



LAYOUT 3



INTERNI "FANTASIA"

Proprio sugli interni è bene soffermarsi: la barca è idealmente suddivisa in quattro zone living, ognuna delle quali offre molteplici opzioni: il gavone di prua, le cabine di prua, il salone con la cucina di prua e le cabine di poppa. Prima di tutto, il gavone di prua: sono possibili tre versioni, con un gavone per le vele, una cabina per lo skipper o una vera e propria cabina doppia. Poi,

ci sono due versioni della grande cabina armatoriale di prua: una vera e propria "owner" o una cabina con letto matrimoniale. Con una soluzione che in modo rapido vi permette, in meno di cinque minuti, di passare da una modalità all'altra. La paratia centrale si sposta a mano e sparisce in uno spazio di stivaggio dedicato, per ingrandire le cuccette o trasformarle in divano. Per il salone di dritta sono disponibili tre possibili allestimenti: una versione con divano e relativo tavolo da carteggio, una cabina con letti a castello, oppure una versione "open space" che può ospitare due poltrone a scelta del cliente.

La zona living di poppa può essere configurata sia come cabina armatoriale, sia come doppia cabina, una matrimoniale per accogliere gli ospiti e l'altra per tre bambini o per un'altra coppia di ospiti. Per la prima volta, la cucina è posizionata a prua, alla paratia dell'albero. Sono disponibili due varietà di legno: teak o rovere chiaro verniciati a poro aperto, ciascuno con doghe da pavimento abbinato. La selezione di rivestimenti comprende cinque tessuti e cinque pelli di Foglizzo. Sono disponibili tre diversi stili di cabina per personalizzare le testate e le finiture dei letti.

I CONCORRENTI Oceanis Yacht 62
 Lungh. f.t.: 19,07 m
 Largh.: 5,33 m
 Sup. Vel.: 182 mq
 Disloc.: 26.11 t
www.beneteau.com/it

Hanse 588
 Lungh. f.t.: 17,20 m
 Largh.: 5,20 m
 Sup. Vel.: 157 mq
 Disloc.: 22.2 t
www.nautilusmarina.it,
www.ciniwebster.it,
www.nautigamma.com

Amel 60
 Lungh. f.t.: 19,00 m
 Largh.: 5,35 m
 Sup. Vel.: 170 mq
 Disloc.: 26 t
www.sailaway.it

JEANNEAU YACHTS 60



Ver novedades
2021

La nueva joya de la gama Jeanneau Yachts no es solo un precioso velero rendido al diseño y el confort, sino también una embarcación de altura para plantear largas aventuras a bordo.

Concebido por Philippe Briand, el nuevo Jeanneau Yachts 60 es un velero ciertamente sorprendente con un aspecto novedoso y elegante que ofrece distintas opciones de personalización, comenzando por su estilizada cubierta que puede incluir opcionalmente un arco sobre la cabina o la estructura para un gran soft-top que permite cubrir la bañera, según el programa de navegación elegido.

Superando los 18 metros de eslora ofrece el máximo acomodamiento en una bañera muy amplia, con plataforma de baño abatible en popa y garaje para un tender, además de dos ruedas de gobierno y una práctica doble dinette.

Bajo cubierta se decanta por un lujo realmente acogedor, en el que los amplios espa-

cios están disponibles en muy variadas configuraciones de distribución, acabados y equipamiento. De este modo, las necesidades de cada armador serán cumplidas, pudiendo disponer desde el enorme y exclusivo camarote privado de popa, hasta la cabina de acceso exterior para el patrón, sin olvidar un gran comedor, completa mesa de cartas, sala de estar y cocina adelantada. Todo ello

en distintas combinaciones que pueden acoger desde 3 hasta 5 camarotes y diferentes baños.

Con una maniobra simplificada, el nuevo Jeanneau Yachts 60 se rinde ante el disfrute de la navegación de la forma más relajada y con tripulación reducida, avanzando confortablemente en cualquier mar.

* R. Masabeu



Eslora total: 18,28 m | Manga: 5,20 m | Calado: 2,55 m | Camarotes: 3-5 | Potencia motor: 80 CV | Superficie vélica: 108 m² | Constructor: Jeanneau (Francia)

www.jeanneau.es